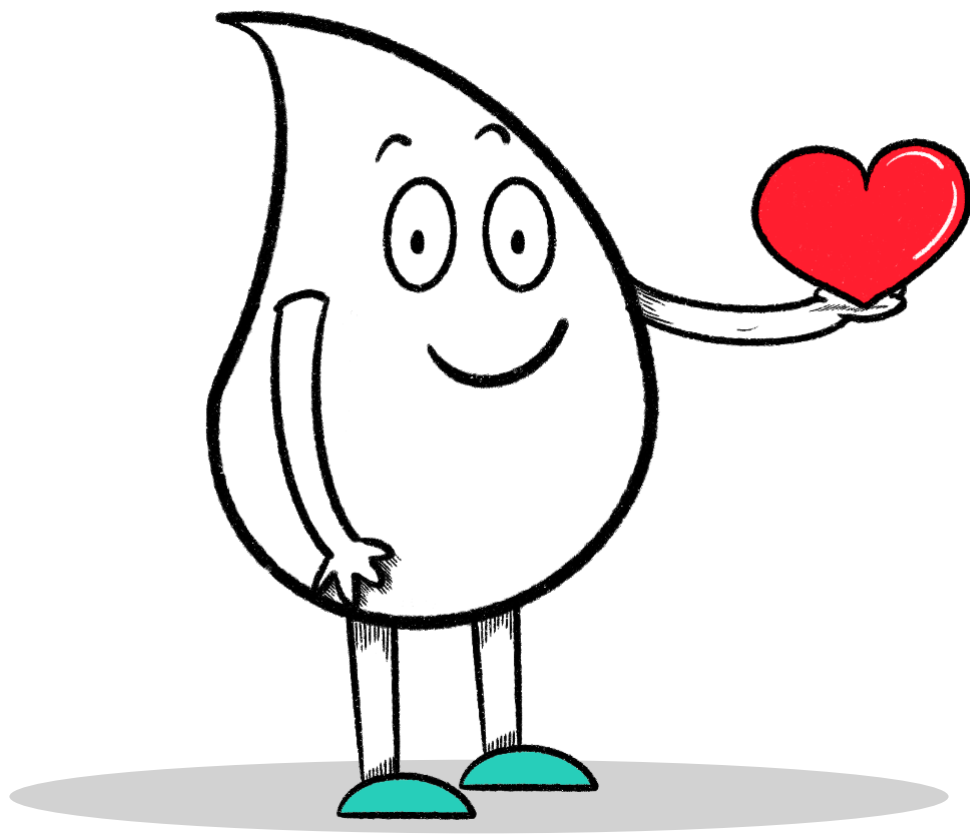


Por qué debemos donar sangre

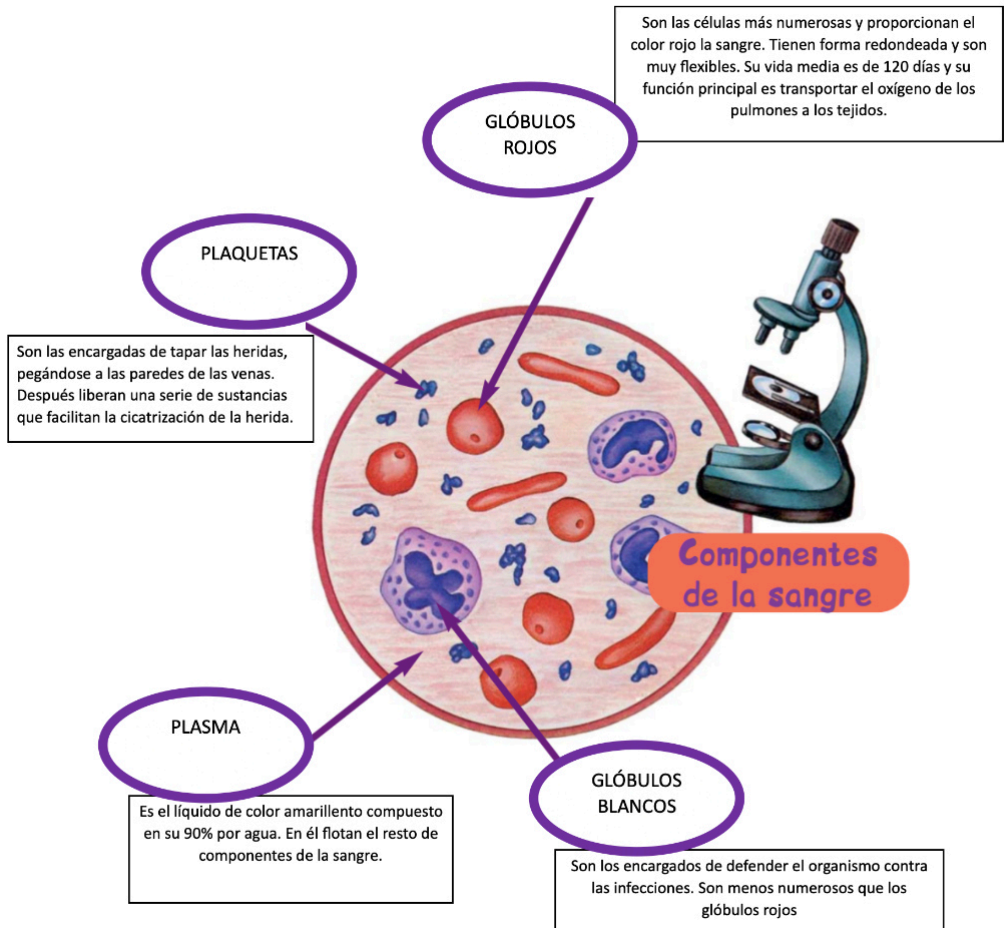


¿Qué es la sangre?

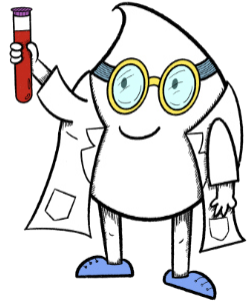
La sangre es un **tejido líquido** que recorre el organismo, transportando células y todos los elementos necesarios para **realizar las funciones del cuerpo**.

Todos los órganos del cuerpo humano funcionan **gracias a la sangre**, que circula por las arterias, venas y capilares.

Está formada por diferentes **componentes**:



Funciones de la sangre



Dentro del cuerpo humano, la sangre cumple una gran cantidad de funciones , **indispensables para la vida.**

Entre ellas encontramos:

- **Respiratoria:** transporta el oxígeno desde los pulmones hasta las células, y el oxígeno usado desde estas hasta los pulmones.
- **Nutritiva:** transporta sustancias nutritivas (glucosa, sales, grasas, proteínas, etc.) provenientes de la digestión.
- **Excretora:** recoge los residuos y desechos para ser eliminados.
- **Defensiva:** protege al organismo contra las enfermedades.
- **Reguladora:** mantiene en equilibrio el agua del organismo y la temperatura corporal.

¿Qué es la donación de sangre?

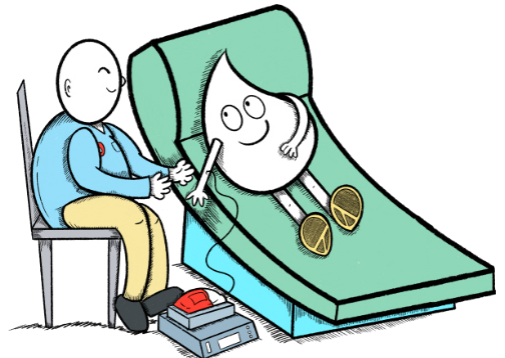
Es el acto **voluntario, altruista y anónimo** en el que una persona da una parte de su sangre para ser utilizada por otra persona que la necesita.

Decimos que la donación de sangre es un acto:

- **Voluntario:** porque es libre, al que **nadie debe ser obligado**, sino que debe partir de su propia decisión. Cada persona lo hace porque quiere.
- **Altruista:** la sangre se dona **sin esperar nada a cambio**.
- **Anónimo:** la sangre del donante se identifica con una clave. De esta forma el donante y el receptor no tendrán **ningún tipo de relación ni conocimiento**.

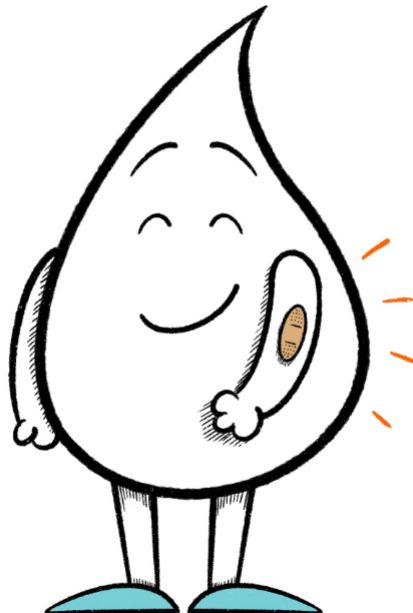
En definitiva, la donación es un gesto **SOLIDARIO, LIBRE y DESINTERESADO**.

Su único origen y finalidad es la **solidaridad entre personas**.



¿Qué necesito para donar?

- Tener **buena salud**.
- Ser **mayor de 18 años y menor de 65**.
- Pesar más de **50 kg**.
- **Sentirse bien** para donar.
- Haber comido **normalmente**.
- Haber dormido **al menos 5 horas** la noche anterior.



¿Para qué se usa la sangre?


La sangre es **indispensable para la vida**. La disminución de su volumen o la alteración de sus componentes o de alguna de sus funciones, pueden poner en peligro a la persona, siendo imprescindible la realización de **transfusiones sanguíneas para recuperar la salud**.

El problema que se plantea es que, siendo tan necesaria, la sangre **no se puede fabricar. NO EXISTE UN SUSTITUTO ARTIFICIAL para ella** y, por tanto, la única manera de conseguirla es mediante la donación voluntaria y altruista de personas solidarias.


La sangre y sus componentes **tienen una duración limitada**. Por ello, las donaciones **deben ser continuadas**: todos los días debe recogerse un número determinado de donaciones para atender las necesidades de los hospitales.

Diariamente, los hospitales solicitan a los bancos de sangre las cantidades de los diferentes derivados sanguíneos de acuerdo con las necesidades existentes. Además, siempre deben existir unas cantidades mínimas que cubran las posibles urgencias. A continuación, mostramos algunas de éstas:


Operación de Cadera: 6 a 8 unidades 

Enfermos de Hígado: 6 a 8 unidades 

Enfermos de Leucemia: hasta 200 unidades 

Parto Complicado: 4 a 6 unidades 

Transplante de Corazón: 20 unidades 

Accidente de Tráfico: 20 a 30 unidades 

Aneurisma Roto: 30 a 40 unidades 

Enfermedades Raras: hasta 100 unidades 

Transplante de Hígado: 40 unidades 

Transplante de Médula Ósea: 50 unidades 

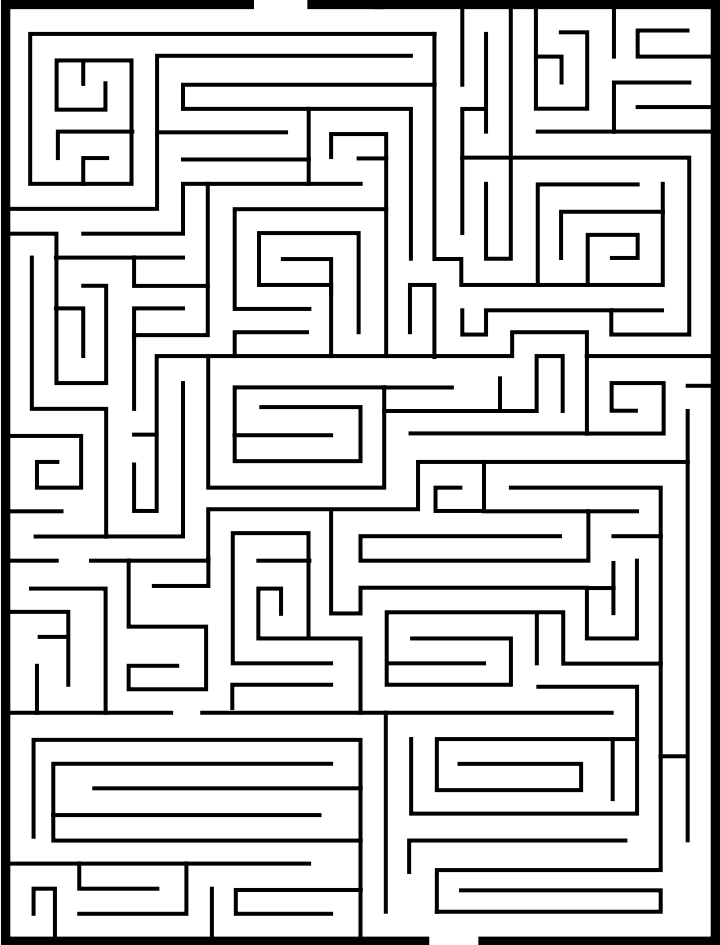
Juegos

Descubre 10 términos relacionados a la donación

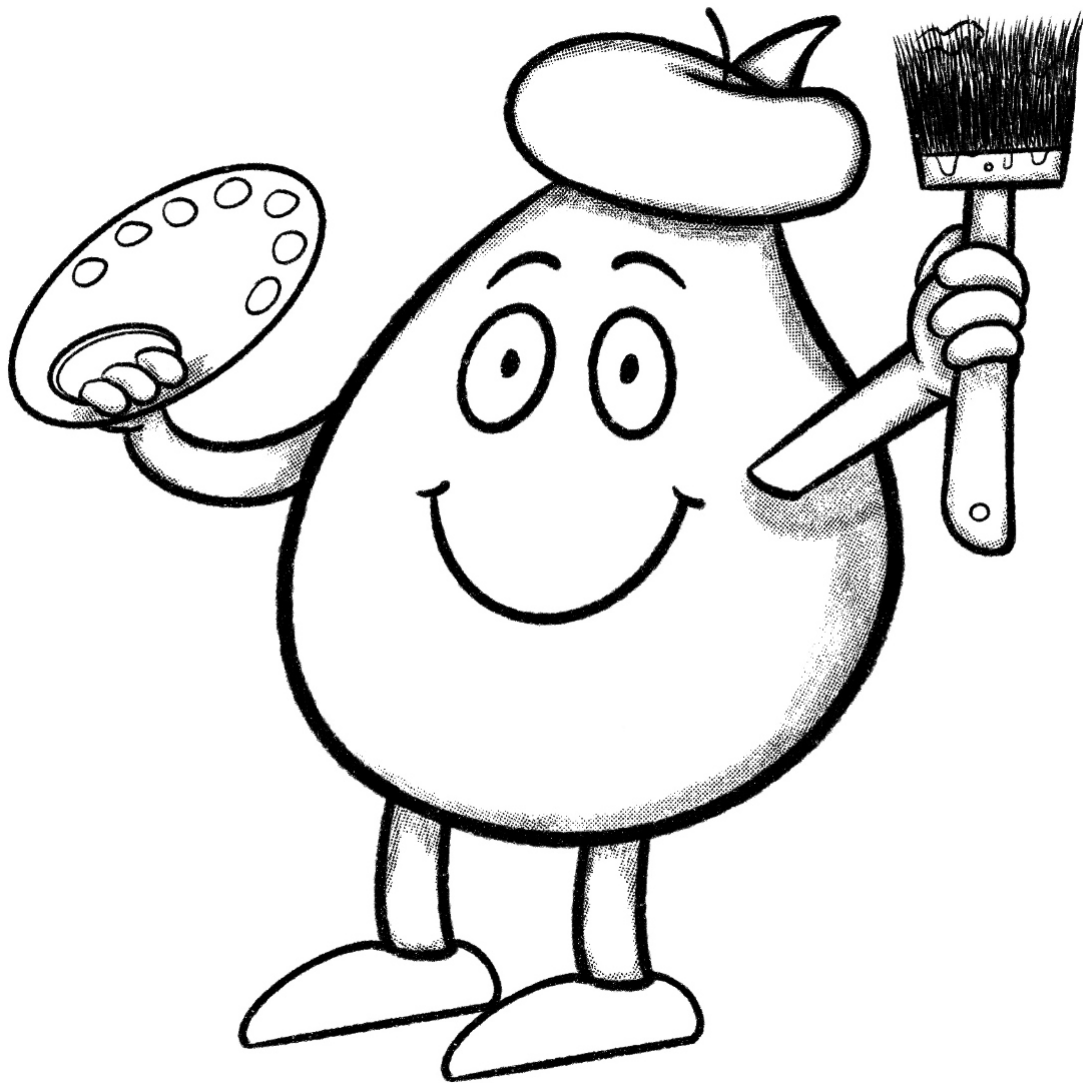
| | | | | | | | | | | |
|---|---|---|---|---|---|---|---|---|---|---|
| P | D | O | N | A | N | T | E | H | M | C |
| L | L | T | O | B | J | R | A | E | O | A |
| A | R | A | M | Q | G | A | N | M | L | M |
| Q | E | N | S | O | E | N | N | X | E | I |
| U | C | R | I | M | S | S | O | D | S | L |
| E | E | R | J | I | A | F | I | O | A | L |
| T | P | E | U | C | T | U | C | N | N | A |
| A | T | C | T | A | A | S | A | A | I | T |
| S | O | D | L | J | T | I | R | C | D | R |
| E | R | F | H | U | I | O | E | I | A | U |
| L | K | P | H | G | S | N | P | O | B | Z |
| S | A | I | D | A | M | U | O | N | G | A |
| H | S | T | W | A | N | R | N | E | M | O |
| S | O | C | I | C | E | N | G | M | Y | J |
| X | D | H | O | S | P | I | T | A | L | A |

*Donante, Camilla, Donación, Operación, Transfusión, Hospital,
Aguja, Receptor, Plaquetas, Plasma*

Ayuda a la gotita a llegar al otro lado



**¡Ponle color a la donación y dale
estilo a la gota artista!**





CONSULTAS Y AGENDA

41 - 272 39 28

@donasangre_concepcion

www.donasangreconcepcion.cl